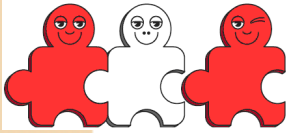


KI1 E Z E N N A D E

Info-avond 4 september 2017

B A S I S S C H O O L



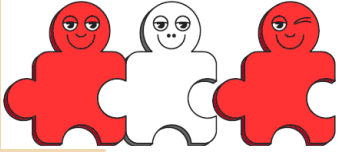


INRICHTING V.O.

>8	Vwo
7½	H
6½ 7	Tl
6	Kl
<6	B
<5	PrO

	WO	of	HBO						
	↑↑	↑↑	↑↑	HBO	← Niveau 3 + 4			N1+2	
6				↑↑	MBO				VSO
5					↑↑	↑↑	↑↑	↑↑	↑↑
4									
3									
2									
1									
	gym	ath	tech	ha	tl	gl	kl	bl	pr
	V.W.O.			HAVO	V.M.B.O.				PrO





KEUZE BEPAALD DOOR:

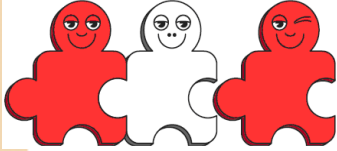
Wens
leerling

Advies
basis-
school

Uitslag
toets

Plaats-
baarheid





HET SCHOOLADVIES

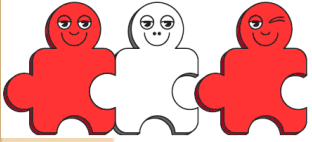
Persoons-
kenmerken

Aanleg en
talenten

Leer-
prestaties

Hele basis-
school-
periode



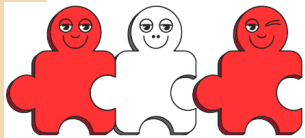


CENTRALE EINDTOETS P.O.

1. Eindtoets basisonderwijs
(plm 75% = tl / ha / vwo)
2. Eindtoets niveau
(plm 25% = bl / kl)

- Dezelfde onderdelen
- Hetzelfde aantal opgaven
- Andere moeilijkheidsgraad
- Dezelfde schaal, ssc zijn vergelijkbaar





CENTRALE EINDTOETS P.O.

REKENEN

85

17-18-19

TAAL

135

APRIL

W.O.

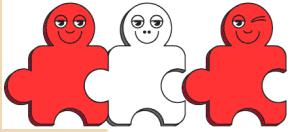
90

2018

TOTAAL

310





CENTRALE EINDTOETS P.O.

SPECIALE PROCEDURES

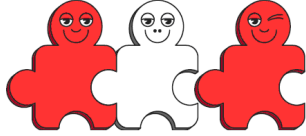
DYSLEXIE?



- **AUDIO**
- **VERGROOT**

DYSCALCULIE?





PRE-ADVIES

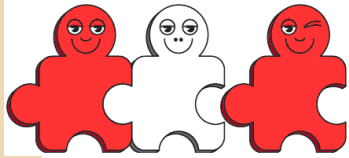
DOEL

- ❖ RICHTING GEVEND
- ❖ OPEN DAGEN
- ❖ LWOO / PrO

DATA

30 nov 2017 t/m
4 dec 2017





HET ADVIES

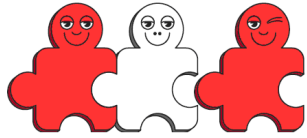
KENMERK

- ❖ LEIDEND
- ❖ GEEN ONDER-
HANDELING

DATA

19 t/m 22 febr 2018





NAAR HET V.O.

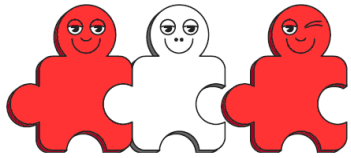
LEERLINGEN:

- ❖ BEZOEK BL-KL
- ❖ INFO 2^e KLASSERS
- ❖ BEZOEK TL-HA-VWO

OUDERS:

INFO V.O. 13 dec 2017





NAAR HET V.O.

LEERLINGEN EN OUDERS:

❖ BEZOEK OPEN DAGEN

AANMELDING MAART 2018:

❖ ADVIESFORMULIER

❖ ID-BEWIJS

❖ 1^e-2^e-3^e SCHOOLKEUZE
OPGEVEN

